

Rattensperren von pipe|sec



!Kein Gifteinsatz und kein Umweltrisiko!

pipe|sec - sichert jeden Kanalanschluss vor Rattenbefall

Mit wirksamen Zahnschneidkanten verhindert die Doppelsperre sicher und dauerhaft das Eindringen der Ratten in die Hauskanalisation.



Mit wenigen Handgriffen kann die Sperre durch Umsetzen der Montageschraube im Abfluss- oder Zulaufrohr montiert werden.



Der Einbau der Rattensperre ist im Abfluss oder Zulauf des Schachtes möglich. Er kann ohne Trennung des Kanals und bei laufendem Betrieb erfolgen.

Die seitlichen Stahlfedern und die Gummilaschen sorgen für einen sicheren Halt im Abwasserrohr und eine einfache Zentrierung bei der Montage.



Mit dem Montagebügel (Zubehör) ist der Einbau auch in Abwasserschächten mit Konusköpfen möglich.

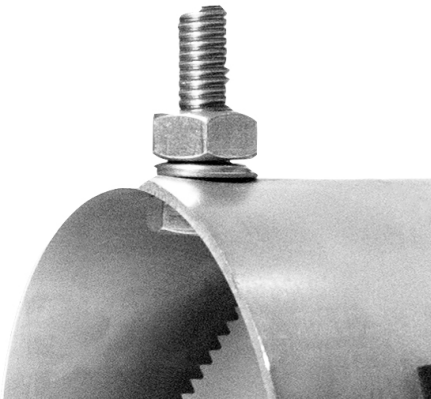
Aus säurefestem Edelstahl - für den Dauereinsatz - in allen Kanal-, Rohr- und Schachtsystemen.

In wenigen Minuten ist die Rattensperre in der Haus- oder Grundstückskanalisation installiert.

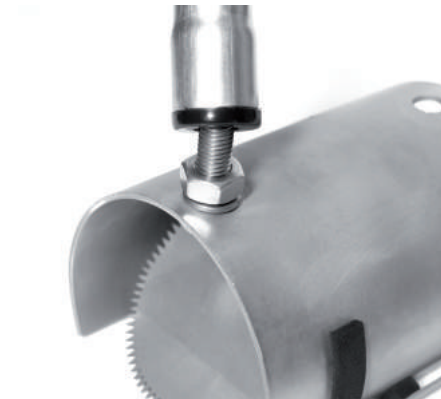
Nach der Montage ist die Sperre sofort wirksam.



Rattensperren von pipe|sec



Die Montageschraube dient gleichzeitig als Tiefenanschlag im Rohr.



Zum Einbau im Schacht wird die Montagegestange fest auf die Schraube gedreht.

Achtung!
In diesem Abwasserkanal wurde am _____ eine Rattensperre von pipe|sec montiert.
Vor Wartungsarbeiten am Kanal (z.B. Kanalspülungen und Kamerarevisionen) unbedingt die Rattensperre entfernen.
Weitere Informationen unter:
www.ihs-neuber.de/pipesec-rattensperre/ oder unter
05425/5529 – Mobil: 0163-142484

Montage- und Warnhinweisschild für die Kanalbetreiber und Servicedienste

pipe|sec - steht für Prävention und Sicherheit im Kanal!

Eine **technisch innovative Lösung** für die **schnelle Eindämmung der Rattenpopulationen** in der Kanalisation!

Eine verblüffend **einfache**, aber trotzdem **hocheffektive** und **umweltfreundliche Lösung** für Ihr Rattenproblem!

Schützt nachhaltig Gebäudekanalisationen **vor Rattenbefall!**

Minimaler Installationsaufwand im Revisionsschacht – **im laufendem Betrieb!**

Keine Trennung der Abwasserrohre – keine Stemmarbeiten – keine Betriebsunterbrechung!

Hohe Funktionssicherheit und lange Lebensdauer durch hochwertigen, rostfreien und säurefesten Stahl nach AISI 316!

Für alle Rohr- und Kanalsysteme von 100mm -250 mm - VA Zulassungsnummer VA 2.99/20348

pipe|sec - ein Produkt für Kanalprofis!

pipe|sec Generalvertretung für Deutschland:



Ingenieurbüro Neuber
Hygieneplanung und Schädlingsprävention

Landweg 8 • 33829 Borgholzhausen
Telefon 05425- 5529 • Mobil 0163- 14 24 84 9
Fax 05425-954 280 • E-mail:info@neuber-ihs.de
www.ihs-neuber.de

Ihr pipe|sec Fachbetrieb vor Ort: